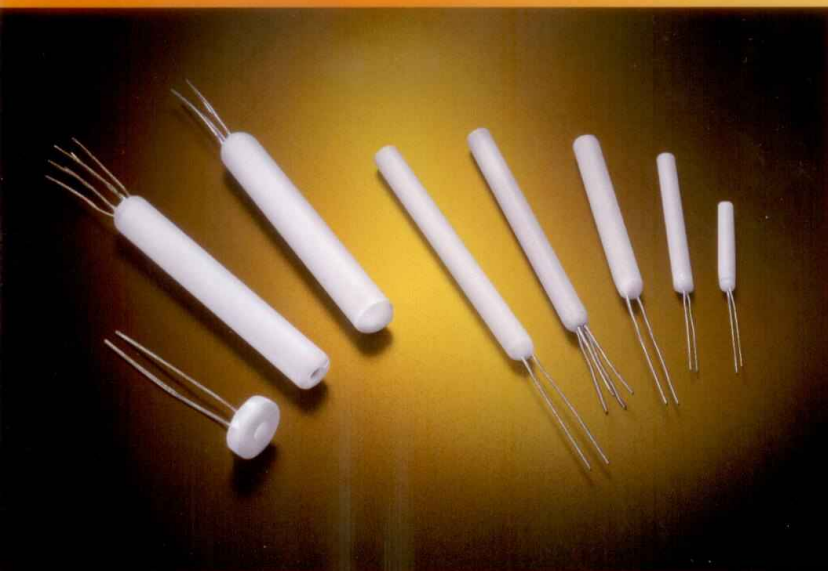


## 陶瓷测量电阻 Pt 100



陶瓷绕线测量电阻是Pt100 测量电阻的经典造型。其具有宽泛的测温范围和鲁棒性。

我们提供的测量电阻，其基本值和公差遵循DIN EN 60751 标准。

测温范围-200°C ... 600°C。

表格中的值均可选。

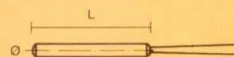
由于不是所有传感器都适用于任何测量任务，故测量电阻是通过不同的制造技术（如外部或内部绕组）和尺寸制造的。

我们提供的测量电阻基本上是双绞股并与导线缠绕。

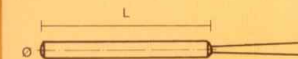
绕组带有钝化层或陶瓷套管以防止外部影响。

其他阻值的测量电阻可按客户需求出厂，例如通过热老化以达到更高的稳定性要求。

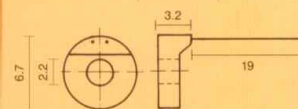
型号	长度 单位 mm	直径 单位 mm
T温度 -200°C ... +600°C		
HK4630	30 ± 2	4.6 ± 0.2
HK4630D	30 ± 2	4.6 ± 0.2
HK2830	30 ± 2	2.8 ± 0.2
HK2830D	30 ± 2	2.8 ± 0.2
HK2020	20 ± 2	2.0 ± 0.1
HK4830	30 ± 2	4.8 ± 0.2
HK2010	10 ± 2	2.0 ± 0.2
HK2020D	20 ± 2	2.0 ± 0.2
HK1612	12 ± 2	1.6 ± 0.1
HK3015	15 ± 2	3.0 ± 0.2
HK2830 JIS	30 ± 2	2.8 ± 0.2
HK2830D JIS	30 ± 2	2.8 ± 0.2
HK1620 JIS	20 ± 2	1.6 ± 0.2
HK1620	20 ± 2	1.6 ± 0.2



T温度 -200°C ... +850°C		
HK3022	22 ± 2	3.0 ± 0.2
HK3032	32 ± 2	3.0 ± 0.2
HK3032D	32 ± 2	3.0 ± 0.2



T温度 -50°C ... +600°C		
HKS 81		



制造商: H. Heinz Meßwiderstände GmbH, Goethestraße 16, 98716 Elgersburg/Thür., Germany