

# XGCS4901201

Compact smart antenna, Radio frequency identification XG, RFID 13.56 MHz, flat form 40x40x15, M12, cable 0.2 m



## 主要信息

|             |   |
|-------------|---|
| 产品系列        | Telemecanique Radio frequency identification XG   |
| 产品类型        | Compact smart antenna   |
| RFID 小型站名称  | XGCS  |
| RFID 频率     | 13.56 MHz   |
| 设计          | 扁平型 40 x 40 x 15  |
| 电气连接        | 5 针针型远程连接器 M12, 屏蔽电缆 电缆 0.2 m   |
| 传输速率        | 9600 符号率...115200 符号率 (自动检测)  |
| 外部尺寸        | 40 x 40 x 15 mm   |
| 产品适用范围      | RFID microchip Microelectronic (EM4135)<br>RFID 微芯片 Texas (Tag-it HFI)<br>RFID microchip NXP (SL2, SL1, Ultralight, Std 1K/4K, Desfire)<br>RFID 微芯片 STM (CRIX4K)<br>RFID 微芯片 INSIDE (micropass)<br>RFID microchip Fujitsu (MB89R118 - MB89R119) |
| 额定感应距离      | 10...70 mm  |
| 额定电源电压 [Us] | 24 V 直流 符合 超低压防护  |

## 补充信息

|        |  |
|--------|--|
| 通讯端口协议 | Modbus RTU<br>Uni-Telway   |
| 通讯接口   | RS485  |
| 相关标签类型 | Automatic detection of the type of tag<br>ISO 14443 标准标签<br>ISO 15693 标准标签 |
| 电源电压范围 | 19.2...29 V 直流   |
| 电流消耗   | < 60 mA  |
| LED状态  | 通讯网络: LED (双重颜色)<br>RFID通信: LED (双重颜色)                                     |
| 紧固转矩   | < 1 N.m  |
| 标识     | CE   |
| 净重     | 0.057 kg   |

## 环境

|         |  |
|---------|--|
| 产品认证    | UL, FCC  |
| 符合标准    | ETSI EN 301 489-3<br>ETSI EN 300 330-1<br>ETSI EN 301 489-1<br>ETSI EN 300 330-2 |
| 运行温度    | -25...70 °C  |
| 贮存环境温度  | -40...85 °C  |
| IP 保护等级 | "IP65" 符合 screwed  |
| 抗振动     | 2 mm (f= 5...29.5 Hz) 符合 EN 60068-2-6<br>7 gn (f= 29.5...150 Hz) 符合 EN 60068-2-6 |
| 抗冲击     | 30 gn 适用 11 ms 符合 EN 60068-2-27  |

本文档中所含信息包含产品性能的正常描述和/或技术特性。本文档不代表或不用于确定用户应用产品的适用性或可靠性。用户或集成商有责任就其产品的具体应用或环境进行适合且完整的风险分析、评估和测试。

|         |  |
|---------|--|
| IK 保护等级 | IK02 符合 EN 50102   |
| 电磁兼容性   | 静电放电抗干扰: 测试等级: 6 kV (接触放电) 3 符合 IEC 61000-4-2<br>静电放电抗干扰: 测试等级: 8 kV (空气放电) 3 符合 IEC 61000-4-2<br>抗快速瞬变: 测试等级: 1 kV (信号端口) 3 符合 IEC 61000-4-4<br>抗快速瞬变: 测试等级: 2 kV (电源端口) 3 符合 IEC 61000-4-4<br>抗辐射: 测试等级: 10 V/m <sup>3</sup> 符合 IEC 61000-4-3<br>抗浪涌: 测试等级: 10 kV <sup>3</sup> 符合 IEC 61000-4-5<br>抗导电: 测试等级: 10 V <sup>3</sup> 符合 IEC 61000-4-6<br>电源频率磁场抗扰试验: 测试等级: 30 A/m <sup>4</sup> 符合 IEC 61000-4-8 |

## 包装单位

|                              |          |
|------------------------------|----------|
| Unit Type of Package 1       | PCE      |
| Number of Units in Package 1 | 1        |
| Package 1 Height             | 6.5 cm   |
| Package 1 Width              | 4.0 cm   |
| Package 1 Length             | 9.5 cm   |
| Package 1 Weight             | 82.0 g   |
| Unit Type of Package 2       | S02      |
| Number of Units in Package 2 | 44       |
| Package 2 Height             | 15.0 cm  |
| Package 2 Width              | 30.0 cm  |
| Package 2 Length             | 40.0 cm  |
| Package 2 Weight             | 3.927 kg |

## 可持续性

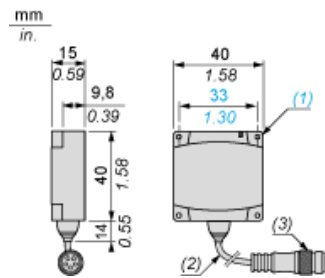
|                                |                              |
|--------------------------------|------------------------------|
| 产品类型                           | Green Premium 产品             |
| 环境披露                           | <a href="#">产品环境文件</a>       |
| 流通资料                           | <a href="#">产品使用寿命终期信息</a>   |
| 有关Reach Rohs的所有查询，请通过以下方式联系我们： | sustainability@tesensors.com |

## 合同保修

|     |           |
|-----|-----------|
| 保修单 | 18 months |
|-----|-----------|

尺寸

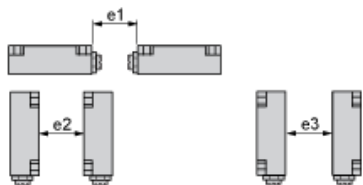
紧凑型智能天线



- (1) 4 个用于 CHC 型螺钉的  $\varnothing 4.5$  孔
- (2) 屏蔽电缆 (长度 : 20 厘米)
- (3) A 编码 5 针 M12 公接口

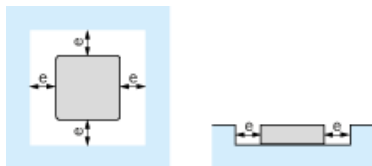
最小安装距离

智能天线之间的距离



| 标签                       | e1  | e2  | e3  |
|--------------------------|-----|-----|-----|
| XGHB90E340<br>XGHB520246 | 310 | 550 | 120 |
| XGHB221346               | 200 | 320 | 100 |
| XGHB320***               | 140 | 360 | 110 |
| XGHB211345<br>XGHB123345 | 210 | 180 | 60  |
| XGHB44***                | 90  | 190 | 30  |

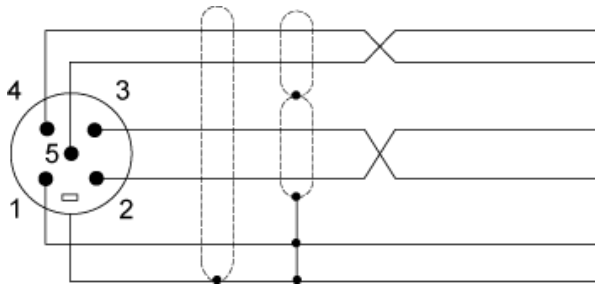
金属结构中的最小安装距离



(e) ≥ 20 毫米。

接线图

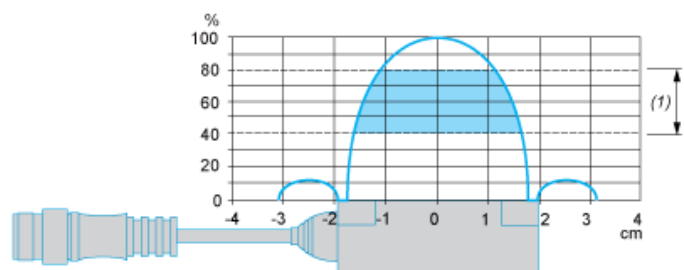
Modbus 连接



| 引脚号  | Modbus 智能天线信号     |
|------|-------------------|
| 1    | 干扰线 (Modbus-SHLD) |
| 2    | + 24 VDC          |
| 3    | 0 V/Modbus-GND    |
| 4    | D0                |
| 5    | D1                |
| 接口外壳 | 屏蔽                |

曲线

紧凑型智能天线的有效传输区



(1) 推荐的移动区域：0.4 至 0.8 PN结二极管。